

제 30 회 전국 무용제

무대 기술 자료 및 기술팀 유의 사항

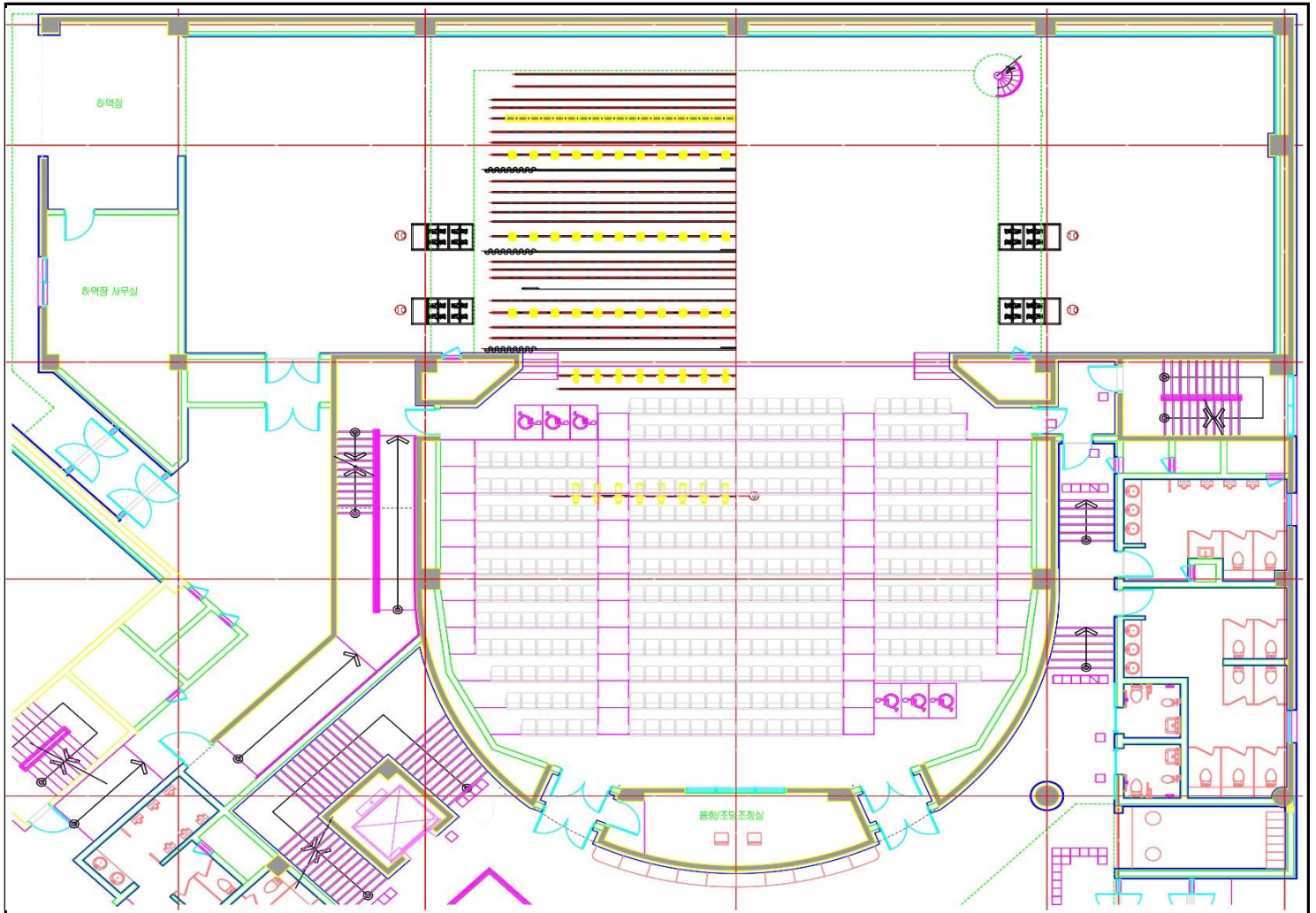
춤추는 천안! 대한민국을 춤추게 한다.



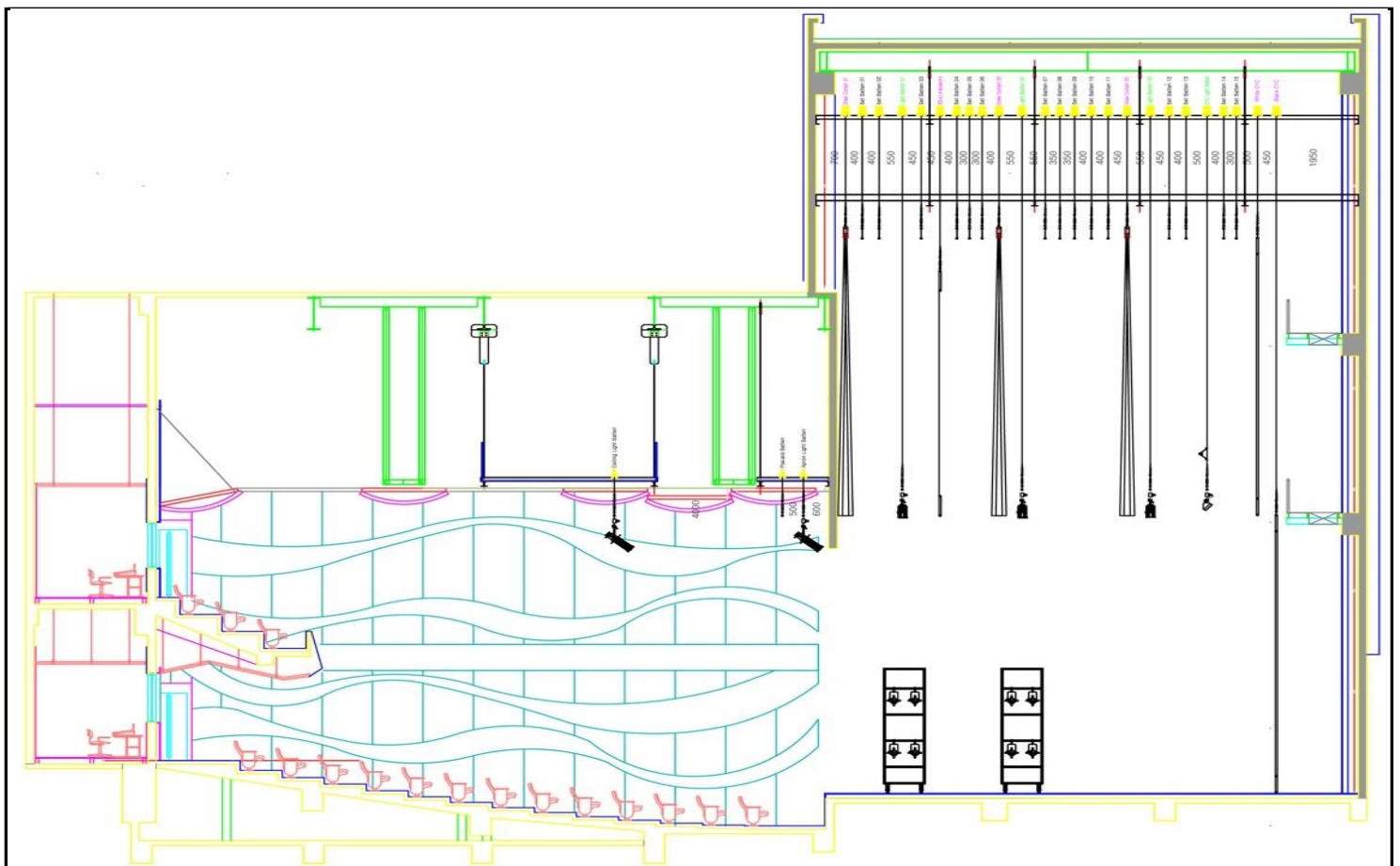
The 30th Korea Dance Festival in Cheonan

제30회 전국무용제

제30회 전국무용제 천안예술의전당 소공연장 무대 평면도



제30회 전국무용제 천안예술의전당 소공연장 무대 단면도



제30회 전국무용제 천안예술의전당 소공연장 무대 상부·설비 상태 점검표

■ 소공연장 상부무대기계장치

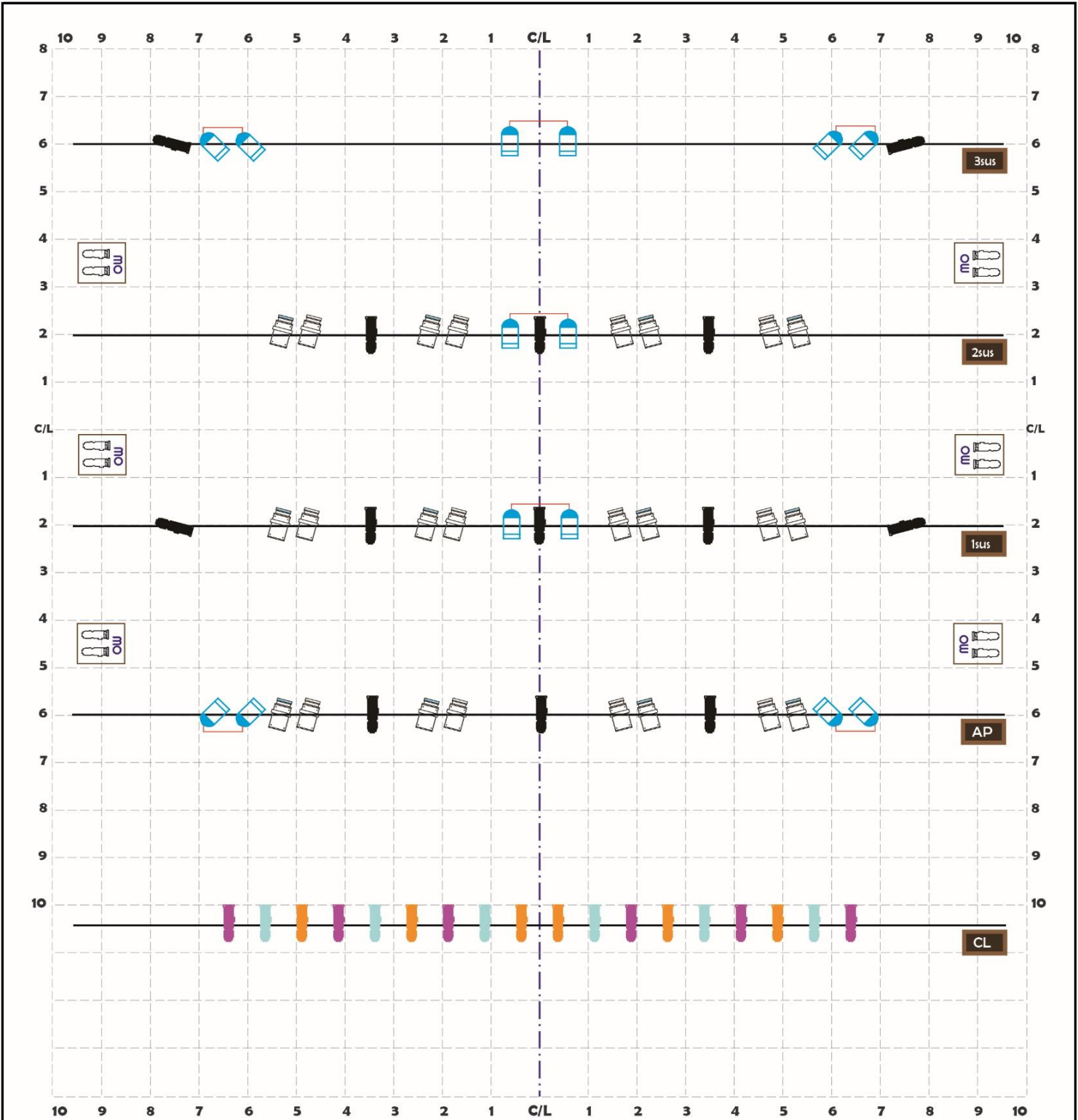
NO.	DESCRIPTION	DIMENSION	Q'TY (Set)	POWER (KW x P)	SPEED	LOADING CAPACITY			CONTROL TYPE	MACHINE TYPE	REMARK
						DEAD (Kg)	LIVE (Kg)	TOTAL (Kg)			
1	PLACARD BATTEN	11,600 L	1	2.2 x 4	UP-DOWN 0.20(0.25) m/sec	200	300	500	MOTORIZED	WINCH TYPE	
2	APRON LIGHT BATTEN	11,600 L	1	3.75 x 6	UP-DOWN 0.15(0.2) m/sec	200	500	700	MOTORIZED	WINCH TYPE	
3	DRAW CURTAIN	16,500 L x 8,500 H	3	5.5 x 4	UP-DOWN 0~0.75 m/sec	500	-	500	MOTORIZED	WINCH TYPE	
				0.75 x 4	OPEN-CLOSE 0.43 m/sec						
4	FLY SET BATTEN	16,000 L	15	5.5 x 4	UP-DOWN 0~0.75 m/sec	200	300	500	MOTORIZED	WINCH TYPE	
5	SCREEN	14,000 L x 7,500 H	1	2.2 x 4	UP-DOWN 0.15 m/sec	600	-	600	MOTORIZED	WINCH TYPE	
6	SUSPENSION LIGHT BATTEN	16,000 L	3	3.75 x 6	UP-DOWN 0.15 m/sec	200	500	700	MOTORIZED	WINCH TYPE	
7	CYCLORAMA LIGHT BATTEN	16,000 L	1	3.75 x 6	UP-DOWN 0.15 m/sec	300	400	700	MOTORIZED	WINCH TYPE	
8	CYCLORAMA CURTAIN (WHITE & BLACK)	14,500 L x 8,500 H	2	3.75 x 6	UP-DOWN 0.15 m/sec	1,000	-	1,000	MOTORIZED	WEIGHT TYPE	
9	CEILING LIGHT BATTEN	12,000 L	1	3.75 x 6	UP-DOWN 0.15(0.2) m/sec	200	500	700	MOTORIZED	WINCH TYPE	
10	TOWER LIGHT	2,000 L x 1,000 W x 3,600 H	4	---	---	-	-	-	MANUAL	---	
11	SHARKS TOOTH SCRM (WHITE & BLACK)	16,000 L x 8,500 H	2	---	HANGING AT FLY SET BATTEN	100	-	100	MANUAL	---	발부착형
12	HEAD CURTAIN	16,000 L x 3,000 H	4	---	HANGING AT FLY SET BATTEN	50	-	50	MANUAL	---	발부착형
13	LEG CURTAIN	3,000 L x 9,500 H x 25SET	3	---	HANGING AT FLY SET BATTEN	50	-	50	MANUAL	---	발부착형

품 명	수 량	규 격	회 사	비 고
가와이 피아노	1ea	중사이즈 그랜드 RX-7 길이 227cm	KAWAI	
피아노 운반구	1ea	KGC-6N	KAWAI	
연주용 의자	40ea	w430 × d430 × h450	국내제품	
연주용 의자 운반구	2ea	20ea 보관	국내제품	
연주용 보면대	20ea	w510 × h341	WENGER	
보면대 운반구	2ea	15ea 보관	국내제품	
콘트라베이스 의자	4ea	h700	Aureum	
댄스플로어	8ea	2000 × 1500 두께 1.3mm	HARLEQUIN	
댄스플로어 운반구	1ea	걸이대 6ea	국내제품	
헤드커튼	7ea	w16000 × h3000	한일, 게르츠	
레그커튼	6조	w3000 × h9500	한일, 게르츠	
백샤	1ea	w16000 × h8500	한일	
흑샤	1ea	w16000 × h8500	한일	
스크린	1ea	w16000 × h8500	국내제품	이동형
지휘자용 보면대	1ea		국내제품	
말렛(악기)테이블	2ea		국내제품	

제30회 전국무용제 천안예술의전당 소공연장 무대 덧마루 현황표

덧마루 규격	총수량	대극장	소극장	비고
사각 덧마루 : 300 (1) x 1200 (4)	6	6		
300 (1) x 1800 (6)	6	6		
600 (2) x 600 (2)	10	10		
600 (2) x 900 (3)	10	10		
600 (2) x 1800 (6)	18	10	8	
900 (3) x 900 (3)	12	12		
900 (3) x 1200 (4)	10	10		
900 (3) x 1800 (6)	35	24	8	
900 (3) x 2700 (9)	24	20	4	
1200 (4) x 1800 (6)	35	27	8	
1200 (4) x 2700 (9)	25	20	5	
1800 (6) x 1800 (6)	16	16		
1800 (6) x 2700 (9)	4	4		
받 침 통 : 300 x 450 x 150	120	80	40	
이 동 카 트: 900 (3) x 1800 (6)	2	1	1	
1200 (4) x 2700 (9)	2	2		
꺽 쇠 (ㄷ자)	100	70	30	

제30회 전국무용제 천안예술의전당 소공연장 조명 기본 셋팅

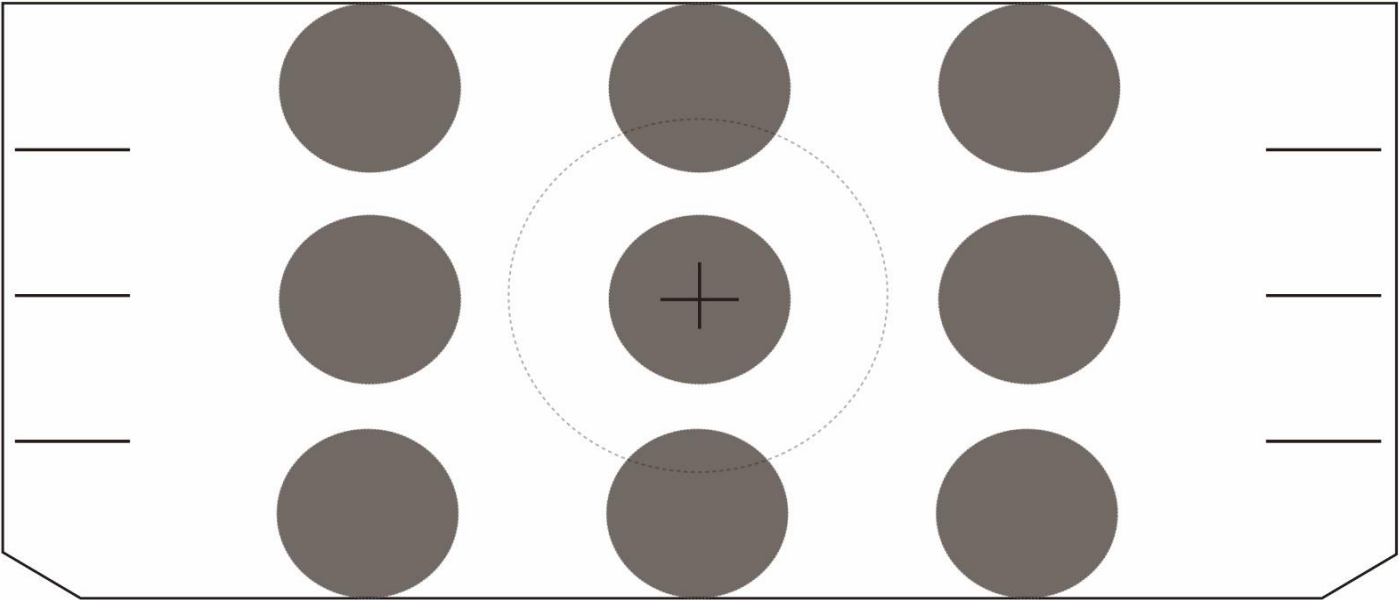


FIXTURE			NOTE	DMX_PATCH		INFORMATION	
	Marumo FR 1kw	24		A_(1)	DIMMER	제 목	제30회 전국무용제 무대 기본조명
	Source four standard	13	세트 배트는 현장 협의 합니다	B_(2)		일 시	2021. 10. 06 ~ 10. 08.
	Par64 CP62	14	추가 포트 이용 시 스플리터 설치 하셔야 합니다	C_(3)		장 소	천안예술의전당 소공연장
			실랑과 사이드 프론트에 조명기 다른 곳으로 이동 불가	D_(4)			솔로앤듀엣 전용 셋업

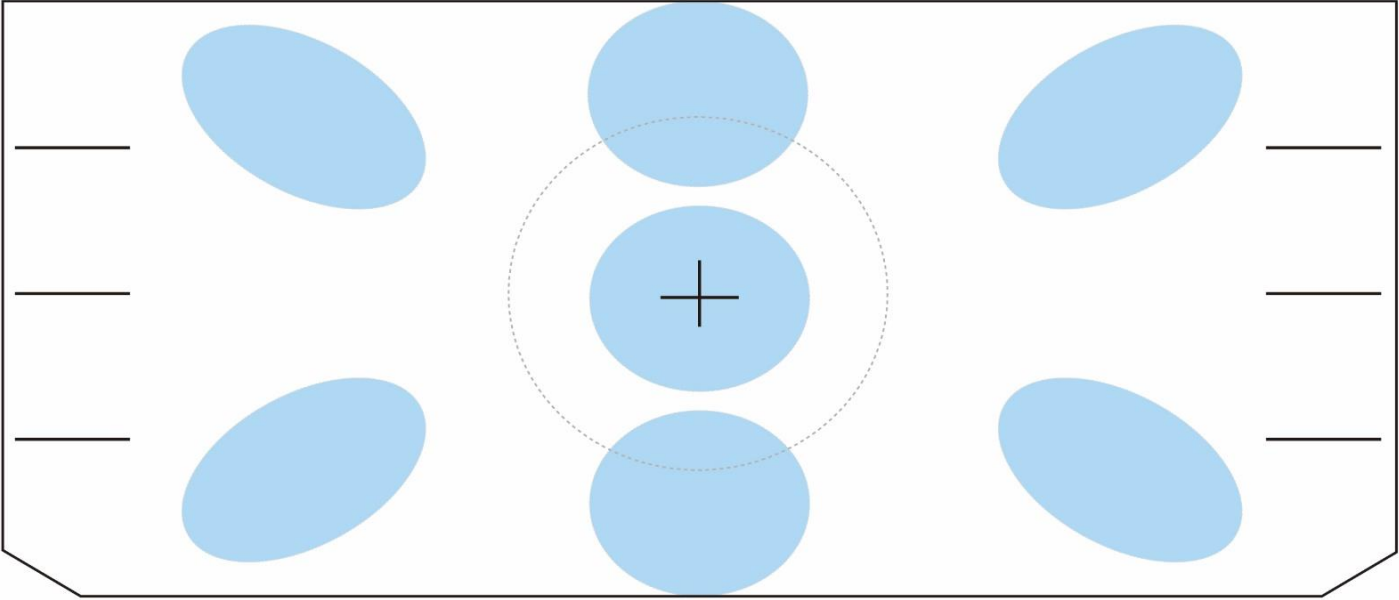
- 세트 배트는 현장 협의 합니다 (골짜수 넘버 배트의 위치가 형평성이 떨어져 협의 하셔야 합니다)
- 상부 중간 리미트 필요시 진행 무대 감독님께 요청하시면 됩니다
- 현장 스텝은 지원 정도만 합니다 세밀한 큐 진행을 원하시면 직접 모시고 와야 합니다
- 모든 작업은 할당된 시간에만 이루어 집니다 시간 분배를 잘 하셔야 합니다
- 반입 및 반출은 사전 협의 되니 순서로 진행 하나 상황에 따라변경 될 수 있습니다

제30회 전국무용제 천안 예술의전당 소공연장 조명 매직시트

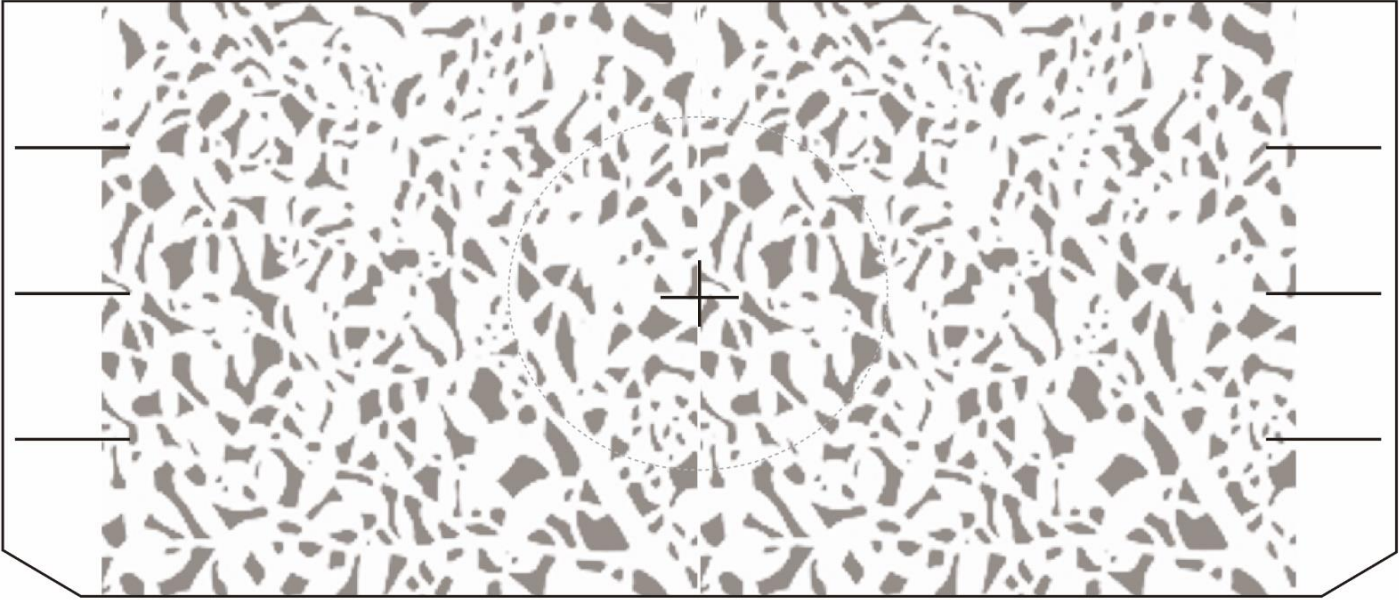
TOP 조명 9개



Par 조명 7세트



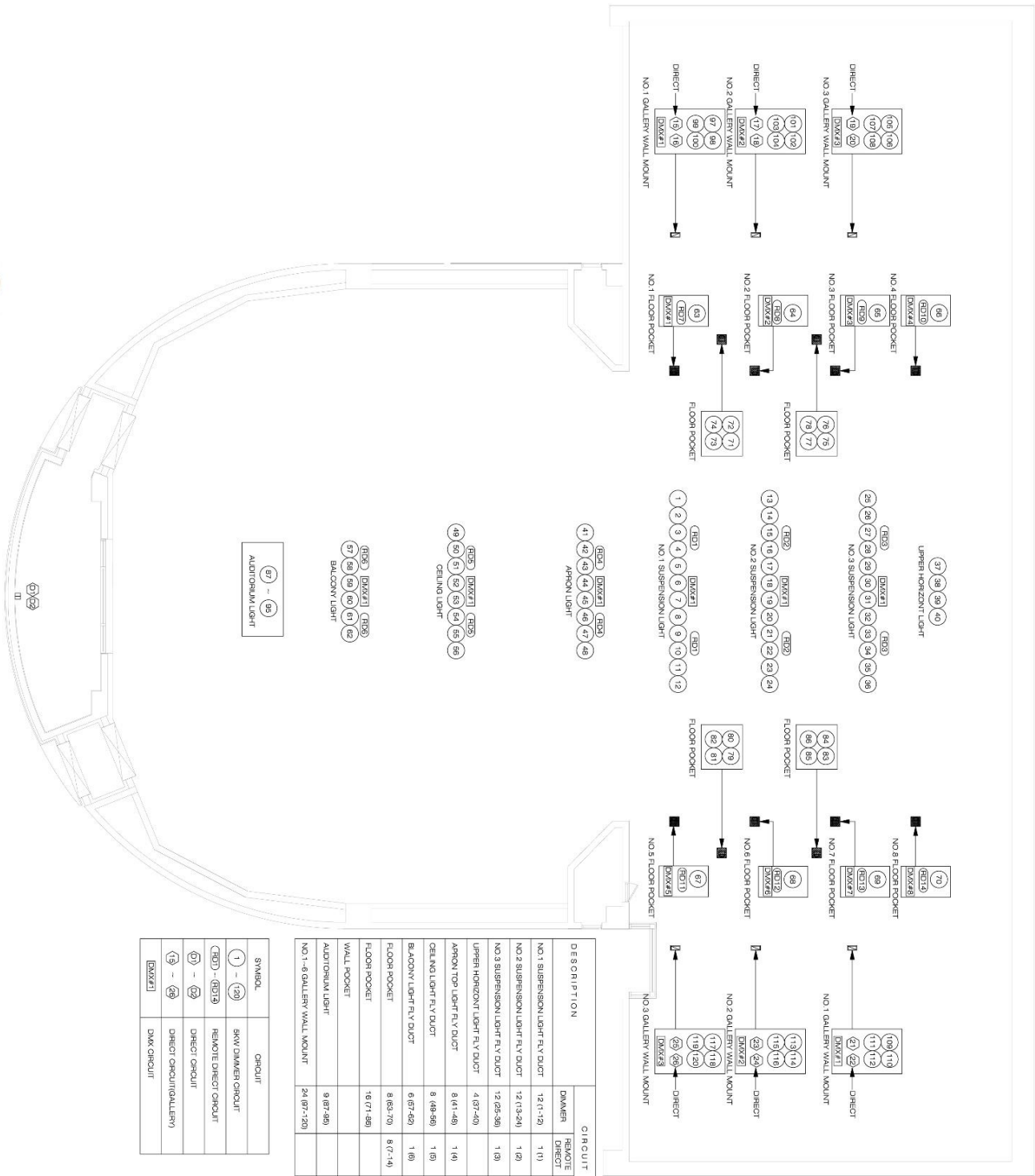
Gobo 조명 1세트



제30회 전국무용제 천안예술의전당 소공연장 조명 회로도



천안예술의전당 소공연장 무대조명 회로배치도



제30회 전국무용제 천안예술의전당 소공연장 조명 장비 목록표



천안예술의전당 장비목록(소공연장)

품 명	모델명, 규격		수 량	제 조 사
Main Control Console	1000CH	ION 1000	1set	ETC / USA
Dimmer Unit Panel	5KW		96	
	4KW R/D		14	
Spot Light	HL 1KW	RISALTO / Fresnel 8"	36set	Coemar / Italy
UV Spot Light	400W	Wood 400	2set	Griven / Italy
Black Light	40W		2set	Korea
Strobe Light	3500W	C4	2set	Coemar / Italy
Follow Spot Light	X-ENON, 1KW	Supersol 1004	1set	Ushio / Japan
Zoom Ellipsoid Light	HPL750W	S-4 15-30°	12set	ETC / USA
Ellipsoid Light Source Four	HPL750W	S-4 19°	32set	
	HPL750W	S-4 26°	16set	
Upper Horizont Light	HL500W		32set	Korea

제30회 전국무용제 천안예술의전당 소공연장 음향 장비 목록표

NO.	EQUIPMENT	COMPANY	SECTION	MODEL	Q'ty	Note
1	SPEAKERS	MEYER SOUND	MAIN	UPA-1P	4	
2			SUB	USW-1P	2	
3			CENTER	UPA-1P	1	
4			SURROUND	HMS-10	10	
5			APRON	MM-4XP	4	
6			MONITOR	UM-100P	2	
7	POWER SUPPLY		POWER	MPS-488HP	1	
8	DIGITAL CONSOLE	YAMAHA	AUDIO CONSOLE	LS-9	1	
9	DSP	MEYER SOUND	SPEAKER MANAGEMENT SYSTEM	GALILEO 616	1	
10	CDP	DENON	PLAYER	DN-D4500	1	
11	CD/MP3 PLAYER	NUMARK		MP103USB	1	
12	CD RECORDER	TASCAM	RECORDER	CD RW-901SL	1	
13	WIRELESS	SHURE	RECIVER	ULXP4	8	
14			HANDHELD	ULXP2 (58)	8	
15			TRANSMITTER	ULXP1	8	
16			W/L MIC	WL93	8	
17	CONDENSER	SEEELECTRONIC	CHORUS	SE4(STERO PAIR)	1SET	
18		NEUMANN	SUSPENTION	KM184(STEREO PAIR)	1SET	
19	DYNAMIC	SHURE	MIC	SM58(s)	9(1)	
20				SM57	10	
21	INTERCOM SET	TELEX	MAIN STATION	MTR327	2	
22			POWER SUPPLY	PS-20	1	
23			BELT PACK	BP-325	5	
24	PROJECTOR	SANYO	PROJECTOR	PLC-XP200K(6,500ANSI)	1	
25				PLC-XF47K(15,000ANSI)	1	
26	VIDEO RECORDER	BLACK MAGIC DESIGN	HD RECORDER	H.264	1	
27		AVERMEDIA		EZRECORDER310	1	
28		JVC		SR-HD2500KR	1	

제30회 전국무용제 솔로앤듀엣 일정표

시간	소요 시간	10월5일(화)	시간	소요 시간	10월6일(수)	10월7일(목)	10월8일(금)
			09:00~10:00	60'	-방역소독 및 무대정비 -스텝, 출연자 안전교육 및 조명설명		
			10:00~10:40	40'	6일 경연 A팀 리허설	7일 경연 A팀 리허설	8일 경연 A팀 리허설
			10:50~11:30	40'	6일 경연 B팀 리허설	7일 경연 B팀 리허설	8일 경연 B팀 리허설
			11:40~12:20	40'	6일 경연 C팀 리허설	점심식사	
			12:20~13:00	40'	점심식사		
13:00~14:00	60'	조명 행인	13:00~13:40	40'	6일 경연 D팀 리허설	7일 경연 C팀 리허설	8일 경연 C팀 리허설
14:00~15:00	60'	조명 포커싱	13:50~14:30	40'	6일 경연 E팀 리허설	7일 경연 D팀 리허설	8일 경연 D팀 리허설
15:00~16:00	60'	댄스플로어 설치	14:40~15:20	40'	6일 경연 F팀 리허설	7일 경연 E팀 리허설	8일 경연 E팀리허설
16:00~16:30	90'	음향(스피커) 셋팅	15:40~16:00	20'	하우스 오픈		
16:30~17:45	60'	저녁식사 및 무대정리	16:00~17:30	90'	Solo&Duet 경연		
17:45~18:15	30'	6일 경연 A팀 무대 셋업	17:30~18:30	60'	경연팀 철수 및 저녁식사		극장 정리 철수
18:30~19:00	30'	6일 경연 B팀 무대 셋업	18:30~19:00	30'	7일 경연 A팀 무대 셋업	8일 경연 A팀 무대 셋업	
19:15~19:45	30'	6일 경연 C팀 무대 셋업	19:15~19:45	30'	7일 경연 B팀 무대 셋업	8일 경연 B팀 무대 셋업	
20:00~20:30	30'	6일 경연 D팀 무대 셋업	20:00~20:30	30'	7일 경연 C팀 무대 셋업	8일 경연 C팀 무대 셋업	
20:45~21:15	30'	6일 경연 E팀 무대 셋업	20:45~21:15	30'	7일 경연 D팀 무대 셋업	8일 경연 D팀 무대 셋업	
21:30~22:00	30'	6일 경연 F팀 무대 셋업	21:30~22:00	30'	7일 경연 E팀 무대 셋업	8일 경연 E팀 무대 셋업	
극장 정리 및 철수			극장 정리 및 철수				

*** 필독 중요 공지 ***

- 스케줄이 빡빡하므로 무대 감독 지시에 잘 따라 주시고 할당된 시간 외 사용음 금합니다

제30회 전국무용제 참가자 제출 서류 안내

무대 관련 제출서류(공통)

※ 단체부문 및 Solo&Duet 부문 모두 해당

연 번	제출 서류 목록
1	테크니컬 라이더(전국무용제 홈페이지 지정 양식)
2	장비 반입 리스트(조명, 음향, 영상, 대도구(세트) 등)
3	공연장 안전교육 수료증 ※ 공연장 안전지원센터 사이버아카데미(https://safety.kbrainc.com/main/) 교육과정 ▶ 공연자 ▶출연자편 이수
4	방염 성능검사 확인표(세트 및 소도구 방염기준 대상물)
5	무대 반입차량(차량종류 및 차량번호)

※ 작성후 제30회 전국무용제 대표 이메일(df1000an@gmail.com)로 송부

- 파일명 : ○○ 참가지역명 / 참가단체명 또는 Solo&Duet 참가명_제출서류
- 2차 제출 기간 : 2021년 8월 31일

※ 공연 관련 문의 : 제30회 전국무용제 사무국 (☎041-565-9810)

단체 경연팀 천안예술의전당 소공연장 시설 사용 안내표

참고사항

- 현장에서 진행 상황에 맞추어 배정합니다
- 분장실의 사용 및 기본 관리는 사용 팀에서 합니다
- 큰 쓰레기 등은 직접 분리수거 하셔야 합니다
- 귀중품 및 개인 물품의 보안 및 관리는 직접하셔야 하며 극장 측이나 협회에서 책임 지지 아니 합니다
- 가벼운 간식등의 섭취는 분장실에서 가능하며 식사는 지정된 장소를 이용 해 주시기 바랍니다
(음식물 쓰레기 또한 지정된 장소에 버려 주세요)
- 지정 사용 구역 외에 출입을 금합니다
- 지하에서 무대와외 이동은 상수는 계단 하수는 엘리베이터와 계단으로 가능 합니다
- 기타 문의 사항이나 불편 사항은 현장 무대 감독님과 협의 하시기 바랍니다

단체 경연팀 참가 준비 시 유의 사항

- 무대 상부 큐는 현장 무대 감독님과 협의 후 진행 합니다
- 조명 메모리는 기본 조명 내에서 간단한 것만 가능하며 중요한 씬은 참가자측에서 큐 진행을 도와 주셔야 합니다
- 무대·조명·음향 조작에 있어 경연에 관련된 업무는 단체 측에서 직접 하셔야 합니다. (지원 스템은 셋업만 지원해 드립니다)
- 상부 배튼이 적으니 제작 전 연락 주시어 상대 팀과 협의 하시기 바랍니다
- 항상 반출이 우선 순위이며 반입은 스템회의 때 협의 된 내용으로 진행 합니다
- 공간이 협소하여 참가팀 스템 공간이 없습니다 참가팀과 협의 하여 할당 된 분장실과 연습실을 이용 하시기 바랍니다
- 가벼운 간식을 제외한 음식물은 반입 및 섭취가 제한 됩니다 (지정된 장소를 이용 하시기 바랍니다)
- 흡연은 지정 된 장소에서만 부탁 드립니다
- 다소 불편한 점이 있더라도 지원 스템들 지시에 잘 따라 주시고 필요시 주간·야간 담당자에게 말씀 하시면 됩니다
- 이 외에도 위에 적혀진 주석들 확인 하시어 즐겁고 편안한 공연 되시길 바랍니다

외부 렌탈 장비 업체 연락처

No.	항 목	렌탈업체	연 락 처	특이사항
1	음향시스템	All That Stage	010-8808-5229	연락 주시면 상담 후 요건에 맞는 업체 추천 해드립니다 peterckh@hanmail.net
2	조명기기			
3	기타 문의			
4				
5	영상기기	All That Stage	010-8808-5229	20000 ANSI (HDMI port 만 사용 가능)