



31st Korea Dance Festival  
In Jeonnam Mokpo

제31회

31<sup>st</sup> KOREA DANCE FESTIVAL  
IN JEONNAM MOKPO

# 전국무용제

무대 기술 자료 및  
기술팀 유의 사항

- 소공연장 -

생명과 낭만도시 목포

대한민국 춤을 있다!

| 본선경연 |

2022. 9. 28. (수)

~ 10. 7. (금)

| 사전축제 및 부대행사 |

2022. 9. 1. (목)

~ 9. 27. (화)

목포시민문화체육센터 공연장  
전라남도 목포시 일원



# 무대 기술 자료 및 기술팀 유의 사항

무대 제출 서류(공통)

무대운영 기본계획

무대 기술 자료

조명 배치도

단면 상세도

무대 기계 배열 목록

장비 및 기자재 목록

- 소공연장(조명)
- 소공연장(무대)
- 음향 시설 현황

## ▶ 무대관련 제출서류(공통)

- 단체부문 및 Solo&Duet 부문 모두 해당 -

연 번	제출 서류 목록
1	테크니컬 라이더(전국무용제 홈페이지 지정 양식)
2	장비 반입 리스트(조명, 음향, 대도구(세트) 등)
3	공연장 안전교육 수료증 ※ 공연장 안전지원센터 사이버 아카데미 ( <a href="https://safety.kbrainc.com/main/">https://safety.kbrainc.com/main/</a> ) 교육과정 ▶ 공연장 ▶ 출연자편 이수
4	방염 성능검사 확인표(세트 및 소도구 방염기준 대상물)
5	무대 반입차량(차량종류 및 차량번호)

※ 작성 후 제31회 전국무용제 대표 이메일(jn\_dance31@daum.net)로 송부  
- 파일명 : ○○참가지역명 / 참가단체명 또는 Solo&Duet 참가자명\_제출서류  
- 제출기간 : 2022년 9월 16일(금)

※ 공연관련 문의 : 제31회 전국무용제 사무국 (☎061-284-0958)



## ▶ Solo&Duet부문 무대운영 기본계획

- 무대셋팅 및 리허설 타임스케줄 -

시간		10 2일(일)	시간	10월 3일(월)	10월 4일(화)	10월 5일(수)
			09:00~10:00	60'	- 방역 소독 및 무대정비 - 스템, 출연자 안전교육 및 조명 설명	
			10:00~10:40	40'	3일 경연 A팀 리허설	4일 경연 A팀 리허설
			10:50~11:30	40'	3일 경연 B팀 리허설	5일 경연 A팀 리허설
			11:40~12:20	40'	3일 경연 C팀 리허설	4일 경연 B팀 리허설
			12:20~13:00	40'	점심식사	5일 경연 B팀 리허설
13:00~14:00	60'	조명 행인	13:00~13:40	40'	3일 경연 D팀 리허설	4일 경연 C팀 리허설
14:00~15:00	60'	조명 포커싱	13:50~14:30	40'	3일 경연 E팀 리허설	5일 경연 C팀 리허설
15:00~16:00	60'	댄스 플로어 설치	14:40~15:20	40'	3일 경연 F팀 리허설	4일 경연 D팀 리허설
16:00~17:00	60'	음향(스피커) 셋팅	15:40~16:00	20'	4일 경연 E팀 리허설	5일 경연 D팀 리허설
17:00~18:00	60'	저녁식사 및 무대정리	16:00~17:30	90'	하우스 오픈	
18:00~18:30	30'	3일 경연 A팀 무대 셋업	17:30~18:30	60'	Solo&Duet 경연	
18:45~19:15	30'	3일 경연 B팀 무대 셋업	18:30~19:00	30'	경연팀 철수 및 저녁식사	극장 정리 및 철수
19:30~19:45	30'	3일 경연 C팀 무대 셋업	18:30~19:00	30'	4일 경연 A팀 무대 셋업	
19:30~19:45	30'	3일 경연 C팀 무대 셋업	19:15~19:45	30'	5일 경연 A팀 무대 셋업	
20:00~20:30	30'	3일 경연 D팀 무대 셋업	20:00~20:30	30'	4일 경연 B팀 무대 셋업	
20:45~21:15	30'	3일 경연 E팀 무대 셋업	20:00~20:30	30'	5일 경연 B팀 무대 셋업	
20:45~21:15	30'	3일 경연 E팀 무대 셋업	20:45~21:15	30'	4일 경연 C팀 무대 셋업	
21:30~22:00	30'	3일 경연 F팀 무대 셋업	20:45~21:15	30'	5일 경연 C팀 무대 셋업	
극장 정리 및 철수			21:30~22:00	30'	4일 경연 D팀 무대 셋업	
					5일 경연 D팀 무대 셋업	
					4일 경연 E팀 무대 셋업	
					5일 경연 E팀 무대 셋업	

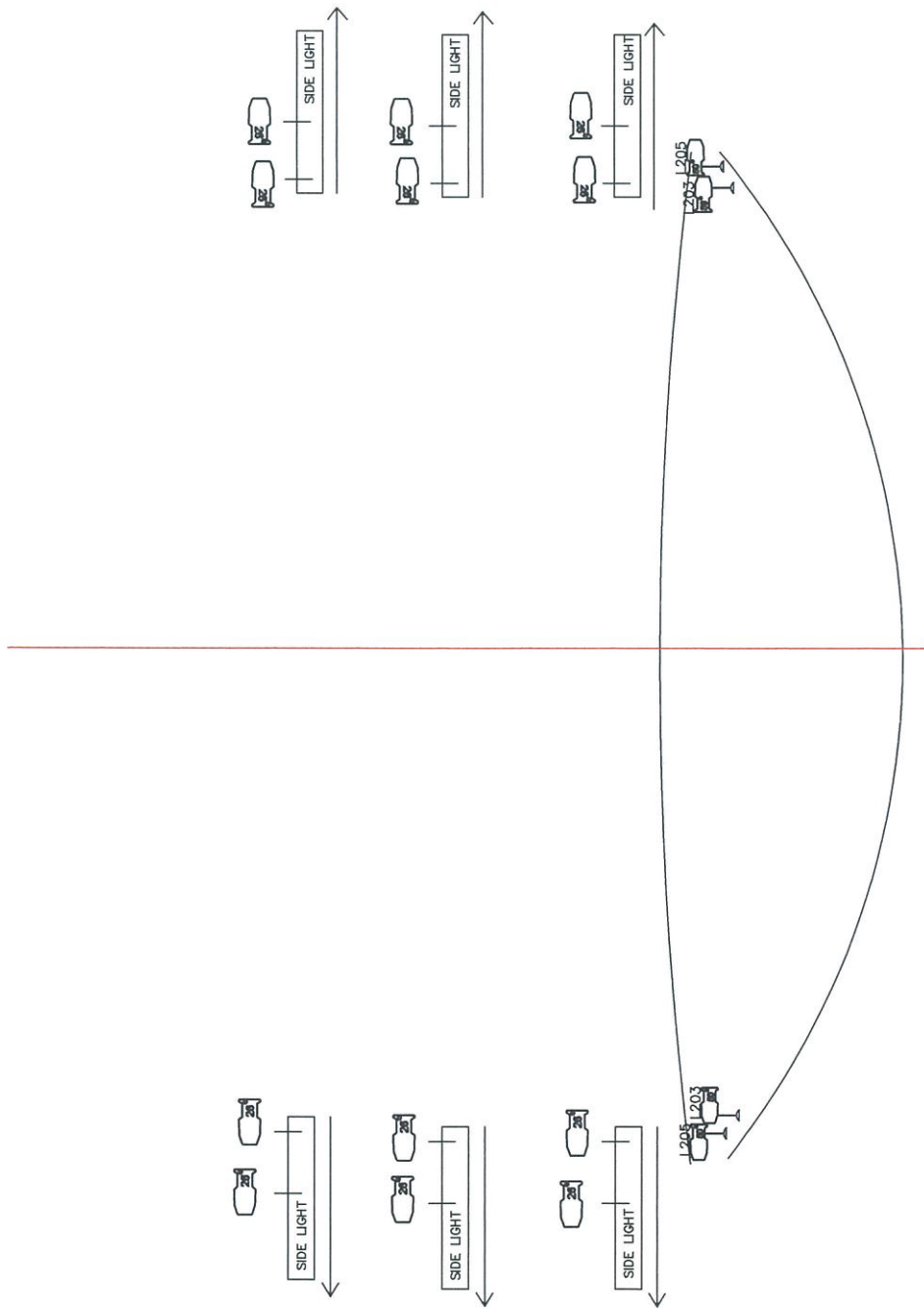
○ 위 일정 및 시스템 사용은 해당일 참가 팀(자)별 협의 후 변경이 가능함.

○ 문의 : 제31회 전국무용제 사무국 (☎ 061 - 284 - 0958)

○ 소공연장 반입물품은 화물리프트 사용 [필히 관계자 요청 후 반입]



# STAGE PLAN



KEYS	
	???
	FOCUS
	??
	???
	???
	???
	???

Title	???
Theater	??
Director	??
Lighting Designer	??
Date	??
Scale	NON TO SCALE
Sheet #	1

NOTE	
------	--

	PAR64 VNSP(CP61) 1KW
	PAR64 MFL(CP62) 1KW
	PAR46 250W
	STRIPLIGHT
	EFFECT

	2KW FRESNEL
	1KW PLAND CONVEX
	MAC2000 PROFILE
	PROFILE ADB 2KW

	Source Four 19°
	Source Four 26°
	Source Four 36°
	Source Four 50°
	Source Four Zoom 15°-30°
	Source Four Zoom 25°-50°

	Source Four 19°
	Source Four 26°
	Source Four 36°
	Source Four 50°
	Source Four Zoom 15°-30°
	Source Four Zoom 25°-50°

새명리 나만도시 공포

대한민국 처음 있다!

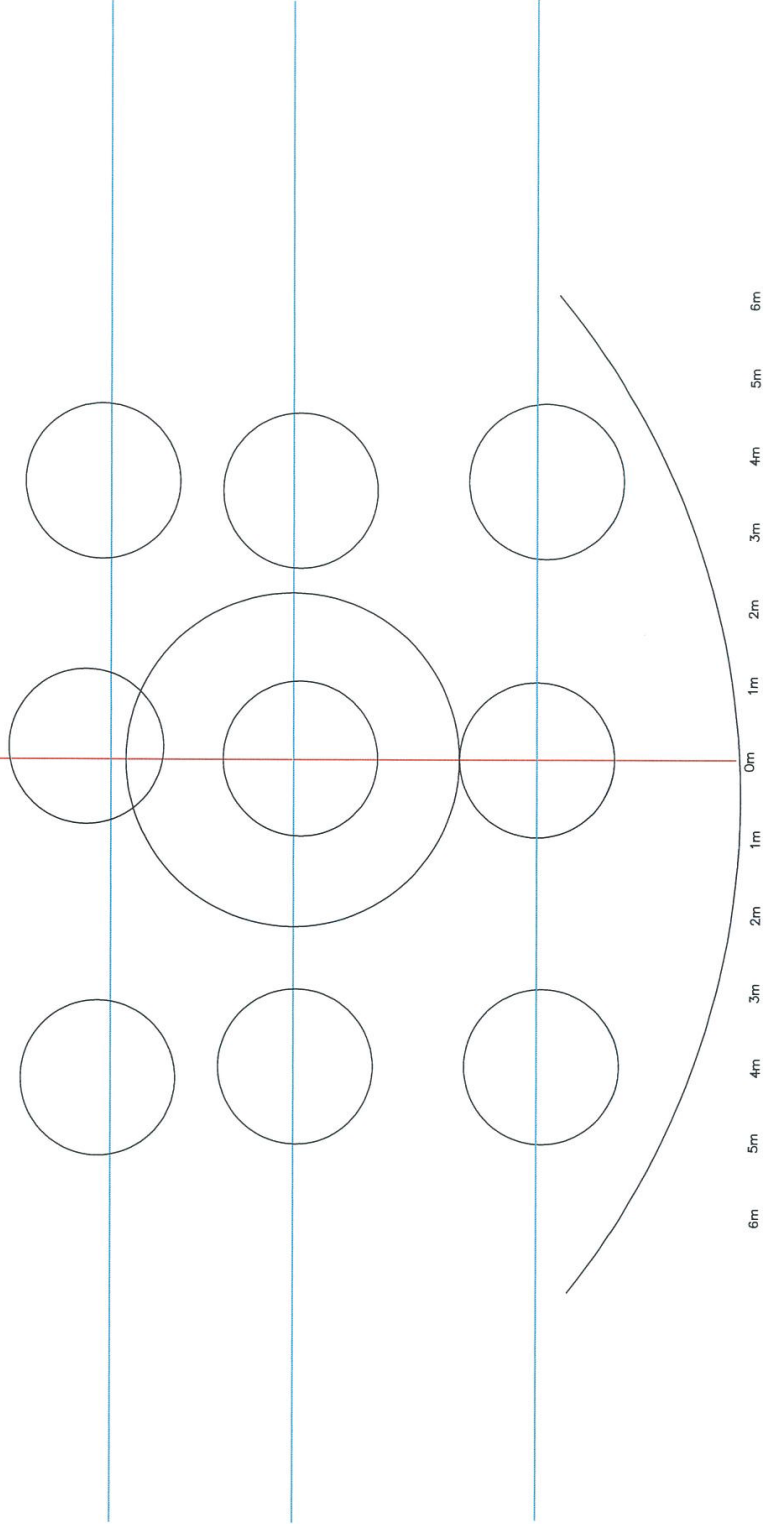
생명과 낭만도시 목포

대한민국 처음 있다!

up

C.L

8m 7m 6m 5m 4m 3m 2m 1m 0m 1m 2m 3m 4m 5m 6m 7m 8m



KEYS	
	???
	??
	???
	??
	??

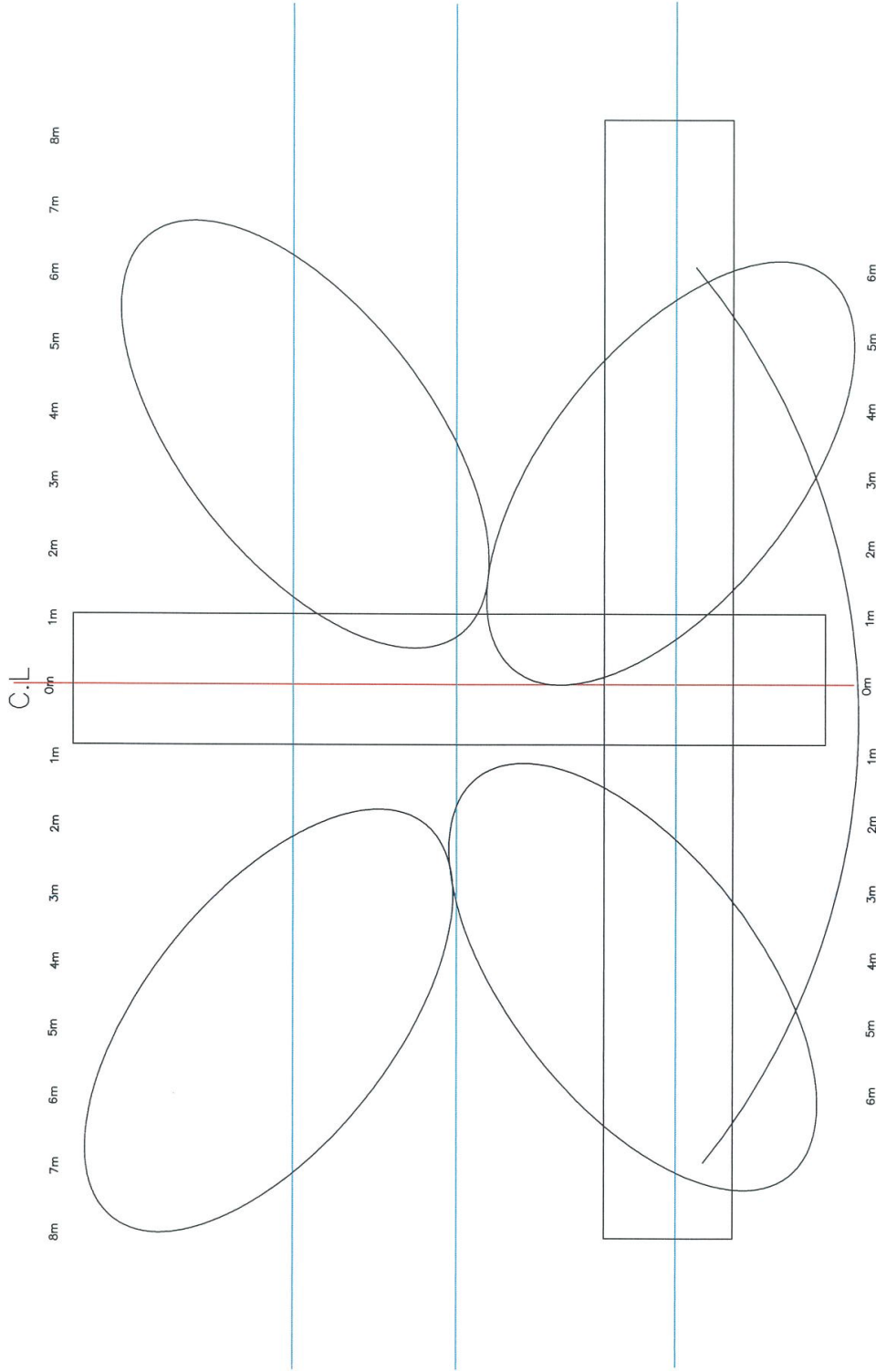
Title	
Theater Director	
Lighting Designer	
Date	
Scale	NON TO SCALE
Sheet #	1

NOTE

Symbols & Keys	
	Source Four 19°
	Source Four 50°
	Source Four Zoom 15° - 30°
	Source Four Zoom 25° - 50°
	FRESNEL
	1KW ELS
	MOVING LIGHT(SPOT)
	led MOVING spot
	MOVING LIGHT(WASH)
	LED MOVING (WASH)
	PAR64 VNSP(CP61) 1KW
	PAR64 MFL(CP62) 1KW
	PAR46 250W

생명과 농민도시 목표

대한민국 처음 있다!



Title	?? ??
Theater	?? ???????
Director	??
Lighting Designer	??
Date	??
Scale	NON TO SCALE
Sheet #	1

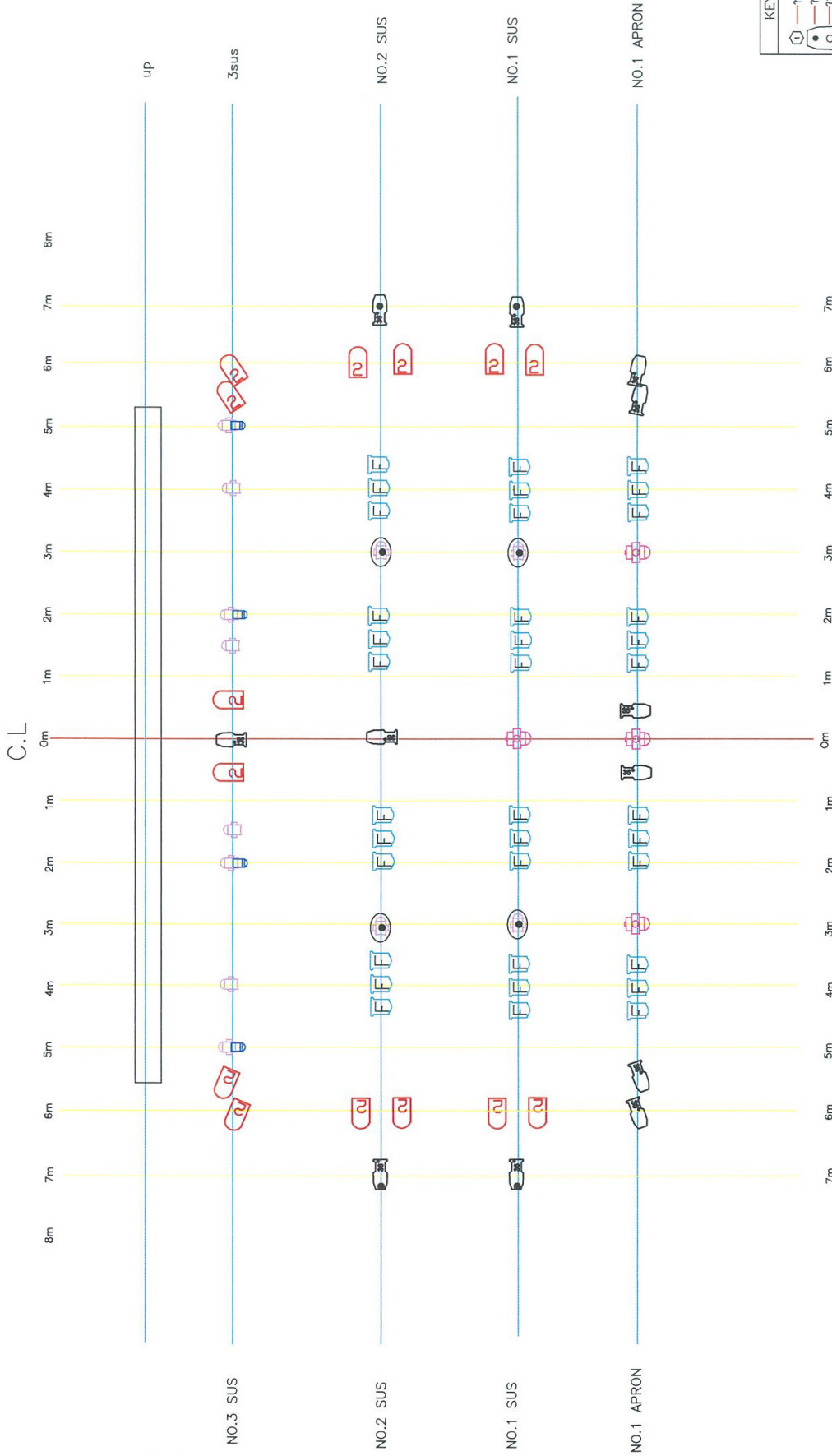
NOTE

Source Four 19°	Source Four 50°	2KW FRESNEL	PAR64 VNSP(CP61) 1KW
Source Four 26°	Source Four Zoom 15°-30°	1KW PLANO CONVEX	PAR64 MFL(CP62) 1KW
Source Four 36°	Source Four Zoom 25°-50°	MAC2000 PROFILE	PAR46 250W
		PROFILE ADD 2KW	STRIPLIGHT
			EFFECT



생명과 농민도시 목표

대한민국 처음 있다!



KEYS	
1	11111
2	11
3	1111
4	111
5	111

NOTE  
1.기(1.기) (APRON~3 SUS): L119, L106, N/C  
2.1.1. 1111: N/C

Source Four 19°	Source Four 50°	FRESNEL	MOVING LIGHT(WASH)
Source Four 26°	Source Four Zoom 15°-30°	1KW ELS	LED MOVING (WASH)
Source Four 36°	Source Four Zoom 25°-50°	MOVING LIGHT(SPOT)	PAR64 VNSP(CP61) 1KW
		led MOVING spot	PAR64 MFL(CP62) 1KW
			PAR46 250W

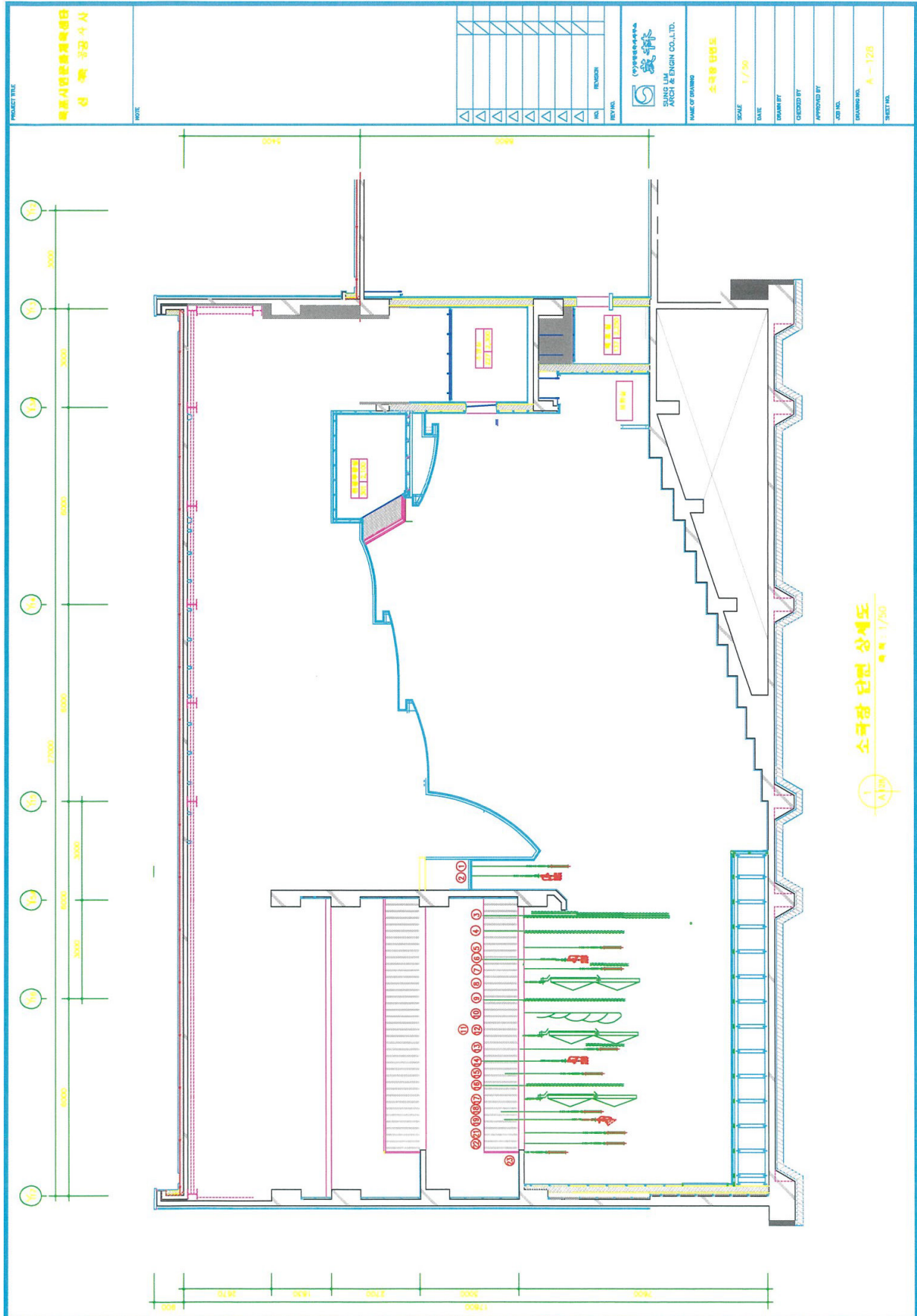
Title	
Theater Director	
Lighting Designer	
Date	
Scale	
Sheet #	1

NON TO SCALE

대한민국  $\frac{1}{2}$  초심을 이룬다!

86  
87  
88  
89

대부분의  $\frac{1}{n^2}$  이다!





생명과 농민도시 목표

대한민국 최고입니다!

## ▶ 무대 기계 배열 목록

[illegible]

## ▶ 대공연장 장비 및 기자재 목록

실 명: 소 공연장 (조 명)

구 분	규 격	제 작 회 사	수 량	비 고
BORDER LIGHT	IL200W× 9LA MPS		8SET	보더라이트
SPOT LIGHT	HL 1KW	마르모 조명기	50EA	
UPPERHOR'ZLIGHT	HL500W	"	64SET	어퍼후리전트 라이트
SPOT LIGHT	HL 1KW LIGHT	"	24EA	스포츠 라이트 르라노 컨벡스
LOWER HOR'Z LIGHT	HL300W× 8LMPS	"	8SET	로우어후리전트 라이트
SOUND REF D/L	HL300W	"	40SET	음향반사판 다운라이트
DIMMER UNI PANEL	800× 2000× 600	"	1SET	디머 유니트판넬
SUBCONTROL CONSOLE	300×150× 450		1SET	서브 콘트롤콘솔
AUD'&H/H CON'TB/D	250× 250× 80	"	1SET	오디트리움 핸드콘솔보드
HAND-HELD RREMOTE	HAND	미국/ETC	1EA	보 조 콘솔리모콘
COMPUTER CONSOLE	48/96CH' 1536DIM	미국/ETC 이노베이타 48/96	1SET	컴퓨터콘솔 이노베이타
ZOOM ELLIP' LIGHT	HL 1KW15. ~ 38.	프랑스/ 로보트줄리엣	16EA	줌엘립소이드 라이트
ZOOM ELLIP' LIGHT	HL 1KW12. ~ 40.	독일/ALTMANN	4EA	줌엘립소이드 라이트
ELLPSOID LIGHT	HL 750W26.	미국/ETC	4EA	엘립소이드 라이트
FOLLOW SPOT LIGHT	X-ENON 1KW	일본/USHIO	1EA	팔로우스포츠 라이트
STROBE	1500W	독일/ EUROLITE	1EA	스트로바
BUBBLE MADHINE	350× 400× 250	국내산/ 주문제작	2EA	버블머신 비눗방울머신
드라이아이스	dual 1650w/230v	미국/city theatrical	2EA	드라이아이스
IRIS KIT	S-4	미국/S-4	3EA	아이리스S-4
IRIS KIT 1WSX	756	프랑스/로보트 줄리엣	7EA	아이리스/ 로보트줄리엣
par46	28v/250w		2SET	소파 2조
무빙라이트	ALPHA WASH 575		4EA	
	ALPHA SPOT 575		4EA	

생명과 나눔도시 목표

대한민국 춤을 있다!

## 소 공연장 장비 및 기자재 목록

실 명: 소 공연장 (무 대)

장 비 명	수 량	규 격	비 고
PLACARD BATTEN	1EA	14,600 L	
APRON TOP LIGHT BATTEN	1EA	15,400( L )×7,00(H)	
CONTOUR CURTAIN	1EA		
DRAW CURTAIN	2EA	14,600( L ),18,00( L )×6,000(H)	
TOP LIGHT BATTEN	2EA	14,000( L )×2,000(H)	
UPPER HORIZONTAL L/B	1EA	14,000( L )	
FRONT SCREEN	1EA	9,000( L )×5,000(H)	
UPPER SOUND R/B	1EA	13,000( L )×3,000(H)	
FRAG BATTEN	1EA	14,600( L )	
HORIZONTAL CURTAIN	1EA	17,000( L )×5,500(H)	
TOWER LIGHT	2EA	1,000( L )×3,500(H)	
SET BATTEN	1EA	14,600( L )	
SIDE SOUND R/B	1EA	6,000( L )×5,100(H)	
FRONT SOUND R/B	1EA	13,000( L )×4,500(H)	
GRID IRON & RAIL	1EA		
UPPER HORIZONTAL L/B	1EA	14,000( L )	
ELECTRIC SYSTEM	1EA		
화물리프트	1EA		
3인용 대의의자	1	1670×490×785	
태극기(삼각대포함)	1	900×1350	
전기온수기	2	30ℓ	
그랜드피아노(가와이)	1	227cm	
꽃다발보관함	2	1,000×500×2,000	
무대면적		270m²(81.68평)	
객 석		400석(장애인포함)	



생명과 나눔도시 목포

대한민국 춤을 있다!

## 목포시민문화체육센터 공연장 음향시설현황

대공연장					
구분	품명	규격 및 모델	단위	수량	비고
F.O.H	DIGITAL CONSOLE	YAMAHA PM-5D / 48IN,16OUT	EA	1	
	LCD PROJECTOR	SANYO PLC-XF47K / 15000 ANSI	EA	1	
	CDP	Numark CDN 77 USB	EA	1	
	CDRW	TASCAM DV-RA1000HD	EA	1	
SPEAKER	MAIN SPEAKER	Meyer Sound M'elodie	EA	16	
	SUB WOOFER	Meyer Sound 600HP	EA	2	
	CENTER SPEAKER	Meyer Sound UPA-1P	EA	4	
	FRONT FILL SPEAKER	Meyer Sound UPM-1P	EA	4	
	UNDERBALCONY SPEAKER	Meyer Sound UPM-1P	EA	5	
	STAGE MONITORING SPEAKER	Meyer Sound UM-100P	EA	2	
	STAGE MONITORING SPEAKER	JBL PRX712	EA	2	
	STAGE MONITORING SPEAKER	JBL PRX812W	EA	2	
	STAGE MONITORING SPEAKER	JBL SRX812P	EA	4	
W/L	W/L RECEIVER	Sennheiser EM 3532 900MHz	EA	10	
		Sennheiser EM 2050 900MHz	EA	6	
	W/L HANDHELD MIC	Sennheiser e865 900MHz	EA	6	
		Sennheiser SKM 3072-U-X 900MHz	EA	4	
	W/L BODYPACK	Sennheiser SK 3063-U 900MHz	EA	9	
		Sennheiser SK 2000 900MHz	EA	6	
D.I	D.I BOX	Whirlwind Direct2	EA	3	
		BSS AR133	EA	3	
소공연장					
구분	품명	규격 및 모델	단위	수량	비고
F.O.H	DIGITAL CONSOLE	Yamaha M7CL / 48Ch	EA	1	
	LCD PROJECTOR	Panasonic PT-EX12K / 13000 ANSI	EA	1	
	CDP	Numark CDN 77 USB	EA	1	
	CDRW	TASCAM DV-RA1000HD	EA	1	
SPEAKER	MAIN SPEAKER	Meyer Sound CQ-1	EA	2	
	SUB WOOFER	Meyer Sound 650-R2	EA	2	
	CENTER SPEAKER	Meyer Sound CQ-1	EA	2	
	FRONT FILL SPEAKER	Meyer Sound UPM-1P	EA	4	
	STAGE MONITORING SPEAKER	Meyer Sound UM-100P	EA	2	
	STAGE MONITORING SPEAKER	JBL PRX712	EA	4	
W/L	W/L RECEIVER	Shure ULXP4 600MHz	EA	6	
		Sennheiser ew 500 G3 600MHz	EA	1	
		Sennheiser ew G4 600MHz	EA	9	
	W/L HANDHELD MIC	Sennheiser ew 500 G3 600MHz	EA	1	
		Sennheiser ew G4 600MHz	EA	9	
	W/L BODYPACK	Shure ULX1-M1 600MHz	EA	6	
		Sennheiser ew 500 G3 600MHz	EA	1	
		Sennheiser ew G4 600MHz	EA	9	
D.I	D.I BOX	EWI FDB-202	EA	2	

생명과 농민도시 목포

대한민국 처음 있다!

마이크					
MIC	DYNAMIC	AKG TPS3800	EA	4	
		Sennhesiser e835s	EA	3	
		shure BETA57AE	A8		
		shure BETA58AE	A6		
		shure SM57	EA	2	
		shure SM58	EA	6	
		shure PGDMK6	SET1		
	CONDENSER	Sennheise ME-64 E	A5		
		AKG C480BE	A1		
		AKG C568EBE	A1		
		behringer ECM 8000	EA	1	
		shure BETA91	EA	6	